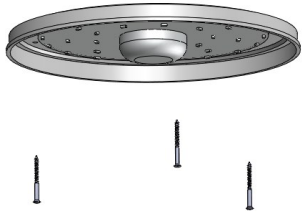
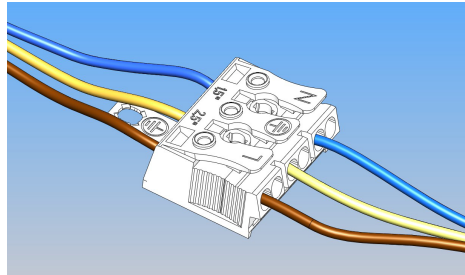


## Installation / installation

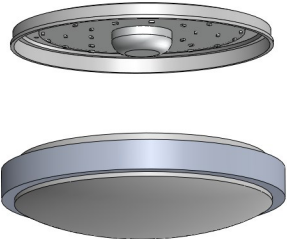
- 1** Montieren Sie die Leuchte mit Hilfe der Schrauben an der Decke /  
Please mount the luminaire with the screws on the ceiling



- 2** Leuchte an den Anschlussklemmen, je nach Anwendung mit dem Stromnetz verbinden  
L = braun / ⊕ = gelb-grün / N = blau  
Please connect the luminaire at the connection clamp with power  
L = brown / ⊕ = yellow-green / N = blue



- 3** Befestigen Sie die Abdeckung durch drehen an der Leuchte /  
Turn the cover to mount it with the luminaire



- 4** Regelung der Farbtemperatur  
/ adjusting color temperature  
Stellen Sie Schalter 1 und Schalter 2 auf die in der Tabelle angezeigten Positionen um die Farbtemperatur einzustellen.

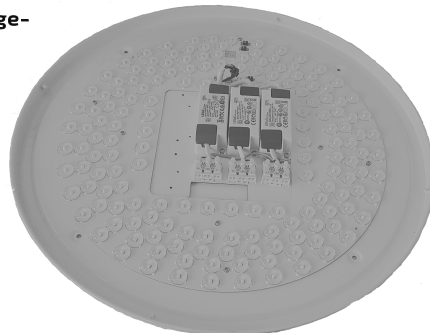
Please adjust positions of switch 1 and switch 2 as shown in the table below to adjust the color temperature

Schalter 1 switch 1	Schalter 2 switch 2	Farbtemperatur color temperature
ON	OFF	5700 K
OFF	ON	3000 K
ON	ON	4000 K

### Anwendungshinweise:

- Die LUNApioneer enthält drei unabhängige Leuchtschaltkreise, mit je einem LED-Treiber. Dadurch ist sie sehr flexibel und weitreichend einsetzbar.
- Die einzelnen Leuchtschaltkreise sind wechselstromseitig beliebig miteinander kombinierbar.
- Neben den LED-Treibern befindet sich ein Montageplatz für spezielles Zubehör. Aktuell erhältliches Zubehör:
  - a) Bewegungssensor
  - b) Notstromakkukit
  - c) Umschaltweiche
  - d) Umschaltweiche mit Kommunikationsmodul

- Leuchtschaltkreis I (Primärkreis):  
18W, flicker free, COLORselect, 176-240 V AC/DC
- Leuchtschaltkreis II (Sekundärkreis):  
18W, flicker free, COLORselect, 176-240 V AC/DC
- Leuchtschaltkreis III (Notkreis/Ambientkreis):  
6W, flicker free, COLORselect, 176-240 V AC/DC



## DE Bedienungsanleitung

Vielen Dank, dass Sie sich für ein DOTLUX Produkt entschieden haben.

Um die korrekte und sichere Installation, Nutzung und Funktion des Produktes sicherzustellen, befolgen Sie die Anweisungen sorgfältig und bewahren Sie diese Anleitung zur späteren Verwendung auf.

### 1. Packungsinhalt

- LUNApioneer
- Diese Bedienungsanleitung

Optional erhältlich:  
-3728-1: Bewegungssensor  
-4376: Akkukit

- Hinweis: Bitte prüfen Sie vor der Verwendung den Packungsinhalt auf Vollständigkeit und stellen Sie sicher, dass keine fehlerhaften oder beschädigten Teile enthalten sind.

### 2. Sicherheitshinweise

- Warnung - Lebensgefahr! Trennen Sie die Stromversorgung vor Installations-, Wartungs- und Reparaturarbeiten stets vom Stromnetz.
- Elektrische Arbeiten dürfen nur von autorisierten Fachpersonal durchgeführt werden.
- Berücksichtigen Sie stets alle technischen Daten des Produktes.
- Schützen Sie das Produkt vor Schmutz, Feuchtigkeit und Überhitzung.
- Schließen Sie das Produkt nur an die angegebene Spannung an.
- Pflegen Sie das Produkt nur mit einem trockenen Reinigungstuch.
- Entfernen Sie bei Beschädigungen das Produkt und benutzen Sie es nicht weiter.
- Reparaturen dürfen nur von autorisierten Fachpersonal durchgeführt werden.
- Die Lichtquelle dieser Leuchte darf nur vom Hersteller oder einem von ihm beauftragten Servicetechniker oder einer vergleichbar qualifizierten Person vorgenommen werden.

### 3. Anwendungsbereich

- Das Produkt ist für den Einsatz im Innenbereich sowie im überdachten Außenbereich geeignet.
- Verwenden Sie das Produkt ausschließlich für den dazu vorgesehenen Zweck.

### 4. Gewährleistungsausschluss

Die DOTLUX GmbH übernimmt keinerlei Haftung oder Gewährleistung für Schäden, die aus unsachgemäßer Installation, Montage und unsachgemäßen Gebrauch des Produktes oder der Nichtbeachtung der Bedienungsanleitung und/oder der Sicherheitshinweise resultieren.

### 5. Bedienungshinweise

- Gefrostete Abdeckung sorgt für schattenfreie Lichtverteilung
- Stabile PMMA-Kunststoffabdeckung
- Selbstkühlendes LED-Modul
- Integrierter Leuchtenanschluss mit Druckklemme
- Stellen Sie die Farbtemperatur über die Schalter im Inneren der Leuchte ein, indem Sie die Schalter, auf die in der Tabelle angezeigte Position setzen
- bitte nur das im Lieferumfang enthaltene Zubehör verwenden

### 6. Entsorgungshinweis



- Wenn dieses Symbol auf einem Produkt angebracht ist, unterliegt dieses Produkt der europäischen Richtlinie 2012/19/EU.
- Alle Elektro- und Elektronik-Altgeräte, sowie Batterien müssen getrennt vom Hausmüll über dafür staatlich vorgesehene Stellen entsorgt werden.
- Mit der ordnungsgemäßen Entsorgung des alten Gerätes vermeiden Sie Umweltschäden und eine Gefährdung der persönlichen Gesundheit.
- Weitere Informationen zur Entsorgung des alten Gerätes erhalten Sie bei der Stadtverwaltung, beim Entsorgungssamt oder in dem Geschäft, in dem Sie dieses Produkt erworben haben.

### 7. Konformitätserklärung CE

Dieses Produkt erfüllt die Anforderung der geltenden europäischen und nationalen Richtlinien (Elektromagnetische Verträglichkeit 2014/30/EU, Niederspannungsrichtlinie 2014/35/EU, RoHS-Richtlinie 2011/65/EU). Die Konformität wurde nachgewiesen. Entsprechende Erklärungen und Unterlagen sind beim Hersteller hinterlegt. Die EU-Konformitätserklärung kann unter folgender Adresse gefunden werden:  
<http://www.dotlux.de/konformitaetserklaerungen/>

### 8. Hersteller

DOTLUX GmbH  
Richard-Stuecklen-Str. 7, 91781 Weissenburg  
Tel: +49 9141/40510 Fax: +49 9141/4051999  
[www.dotlux.de](http://www.dotlux.de)

Thank you for choosing a DOTLUX product. To ensure correct and safe installation, usage and functioning of the product, always follow these instructions carefully and keep them for future reference.

## 1. Package Contents

- LUNApioneer
- this user manual

optional available:  
 - 3728-1: motion sensor  
 - 4376: battery kit

- Note - Please check that the set is complete before using it and ensure that none of the parts are faulty or damaged.

## 2. Safety Notes

- Warning - danger of life! Always disconnect the power supply prior to installation, maintenance or repair activities.
- Electronic work may only be performed by authorised specialists.
- Always consider all technical specifications of the product.
- Protect the product from dirt, moisture and overheating.
- Only connect the product to the specified voltage.
- Use only a dry cloth to clean the product.
- In the event of damage to the product, stop using the product.
- Repair work may only be performed by authorised specialists.
- the light source is only allowed to be replaced by the manufacturer, by a service technician instructed by the manufacturer, or an approached qualified person (or a person with similar qualification)

## 3. Intended Use

- This product is intended for indoor use and in a covered outdoor area.
- Only use the product for the intended purpose.

## 4. Warranty Disclaimer

DOTLUX GmbH assumes no liability and provides no warranty for damage resulting from improper installation/mounting, improper use of the product or from failure to observe the operating instructions and/or safety notes.

## 5. Operating Note

- frosted cover for shadowless lighting
- strong PMMA-plastic cover
- self-cooling LED-module
- integrated lamp base with pressure clamps
- Adjust the color temperature with the switches inside the luminaire as shown in the table

- please only use our mentioned accessories

## 6. Recycling information



- If this symbol is displayed on a product, this product is covered under the European Guidelines 2012/19/EU.
- All old electrical and electronic devices as well as batteries must be disposed of separately from household garbage, at specially provided public locations.
- By properly disposing of the old device, you avoid damage to the environment and endangerment of the personal health.
- Further information on the disposal of old appliances may be obtained from the Town Hall, the local or municipal waste disposal authority or the shop or business from which you obtained the product.

## 7. Declaration of conformity CE

This product fulfils the requirements of the applicable European and national directives (Electromagnetic Compatibility 2014/30/EU, Low Voltage Directive 2014/35/EU, RoHS Directive 2011/65/EU). The relevant declarations and documents are held by the manufacturer. Please find the EU-declaration of conformity under the following link:  
<http://www.dotlux.de/konformitaetserklaerungen/>

## 8. Manufacturer

DOTLUX GmbH  
 Richard-Stuecklen-Str. 7, 91781 Weissenburg  
 Phone: +49 9141/40510 Fax: +49 9141/4051 999  
[www.dotlux.de](http://www.dotlux.de)

## LUNApioneer LUNAsilver-pioneer

### 4338-0FW160 4512-0FW180



Technische Daten / technical details	4338-0FW160	4512-0FW180
Bestehend aus Art.Nr. / consisting of item no.	4608 + 4611	4608 + 4609
Lichtfarbe / color temperature	3000K / 4000K / 5700K	3000K / 4000K / 5700K
Abstrahlwinkel / beam angle	120°	120°
Abmessungen	490 x 105mm	490 x 105mm
Eingangsspannung / input voltage	186-240V AC/DC	186-240V AC/DC
Bemessungsstrom/ rated power	0,25 A	0,25 A
Frequenzbereich/ frequency	50/60 Hz	50/60 Hz
Temperaturbereich / working temperature	-20 - +40°C	-20 - +40°C
Leistungsaufnahme / power consumption	18W + 18W +6W	18W + 18W +6W
Leistungsfaktor / power factor	0,95	0,95
IP Schutzklasse / IP protection class	IP 44	IP 44

**DE** Bedienungsanleitung

**GB** User manual

