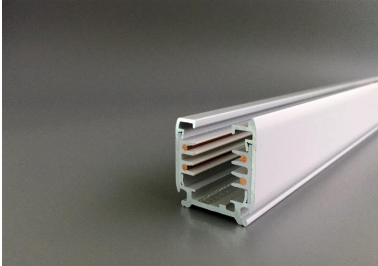


ARTICLE NO. 3893-W2

**DOTLUX Rail d'alimentation à 3 phases, 2 m, blanc mat**



page de l'article

- Rail d'alimentation à 3 phases, 2 m, blanc

**CATéGORIE DE PRODUITS** EC000101\_Stromschiene

**ARTICLE DE SUCCESSION** -

**POIDS EN KG** 1.7

**Dimensions**

**Longueur:** 2000mm

**Largeur:** 31mm

**Hauteur:** 33mm

**CLASSE DE PROTECTION** sans

**OUVERTURE DE MONTAGE LARGEUR EN MM** 33

**GARANTIE EN ANNéES** 2

**SIMILAIRE COULEUR RAL** 9003

**CONVIENT POUR UN MONTAGE EN SURFACE** Oui

**CONVIENT POUR MONTAGE ENCASTRé** Oui

**ADAPTé à UNE SUSPENSION** Oui

**MONTAGE EN APPARENT** Oui

**PLIABLE** Nein

**CONVIENT POUR UN USAGE DOMOTIQUE** Nein

**ENCASTRé** Non

**MATéRIAU** Aluminium

**SOUTIEN BEG** Pertinent en Allemagne uniquement

**NO ELDAS** 154000249

Dimension Longueur en mm

**DIAMèTRE EN MM** 0

**ABMESSUNGEN BREITE MM** 31

**ABMESSUNGEN HóHE MM** 33

**HAUTEUR/PROFONDEUR DE MONTAGE EN MM** 36

**TENSION NOMINALE EN V** 230

**FINITION DE LA SURFACE** Mat

**FORME** Autre

**COULEUR**

Blanc